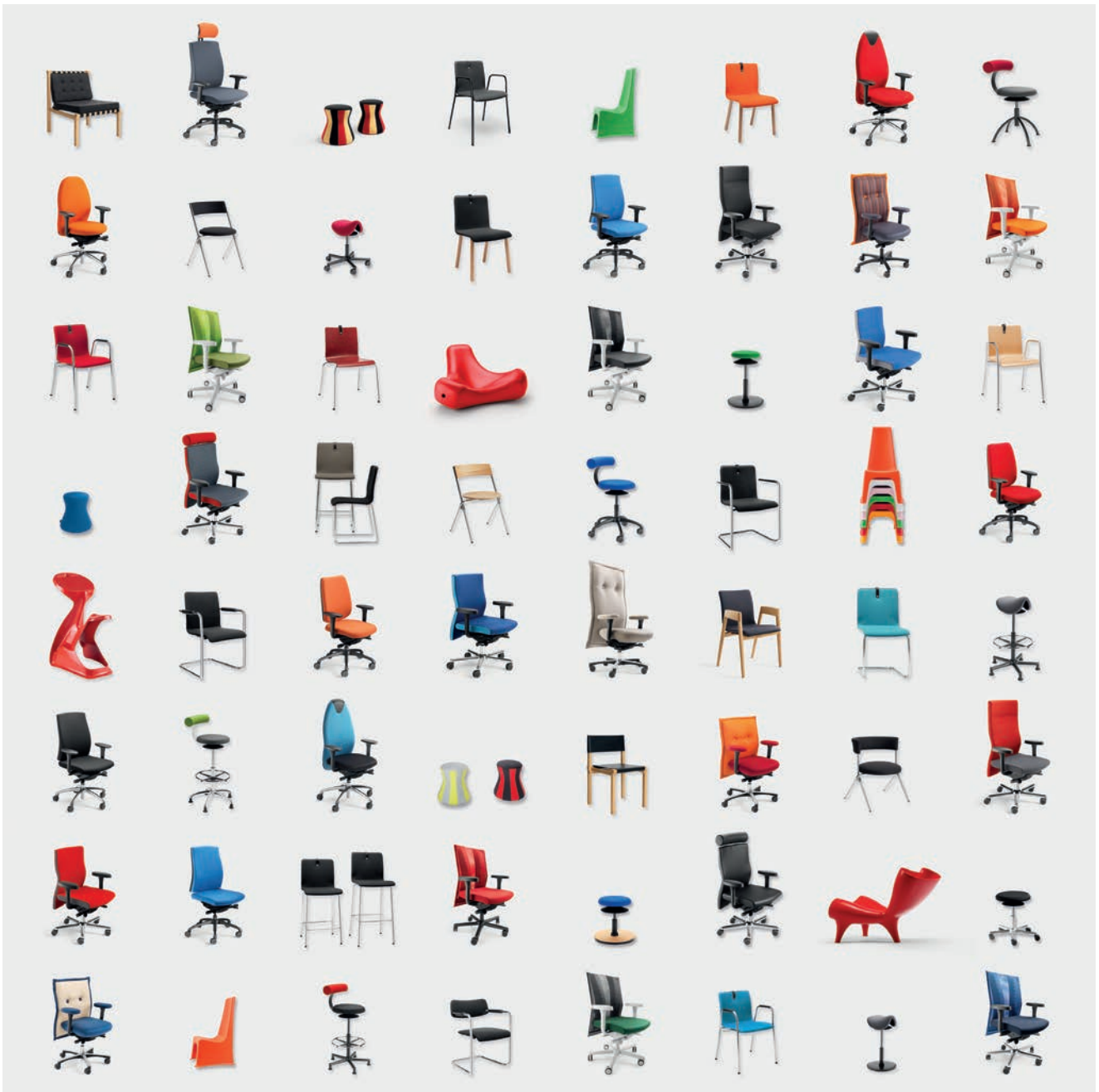
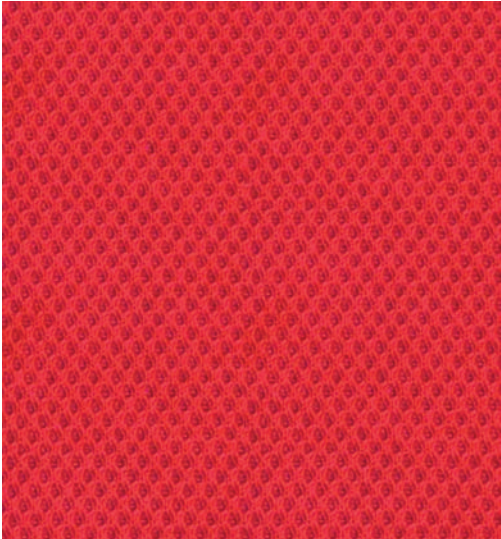
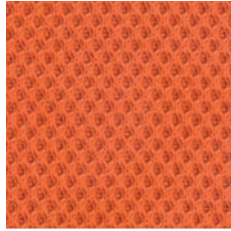


# STOFF- MUSTERKARTE

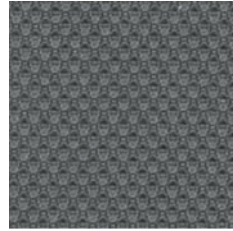




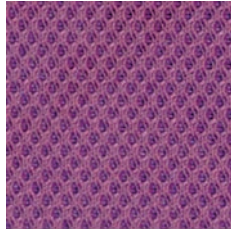
A01 Ruhla



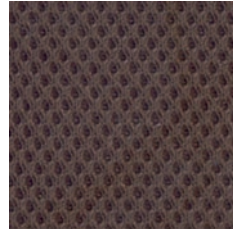
A02 Strausberg



A03 Leuna



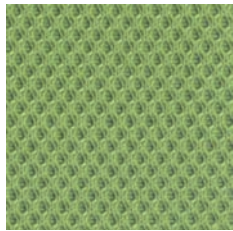
A04 Eltmann



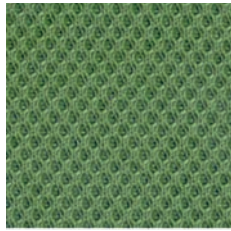
A05 Korbach



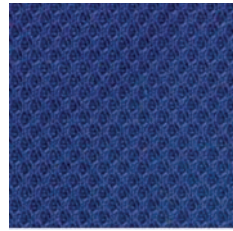
A06 Eisleben



A07 Gefrees



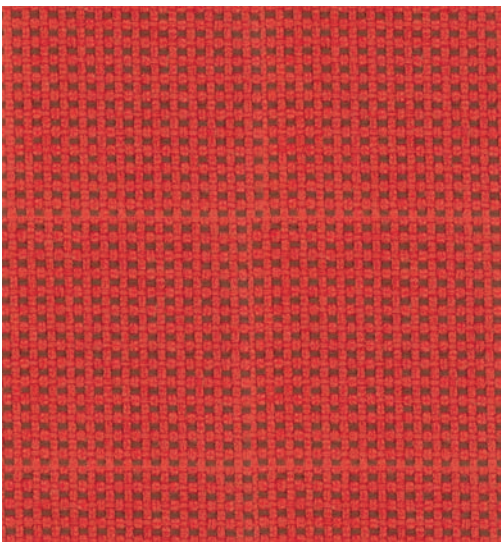
A08 Halle



A09 Geisa



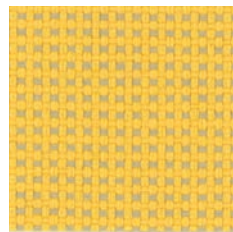
A10 Kelbra



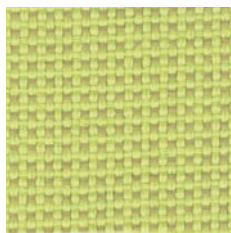
B01 Seelze



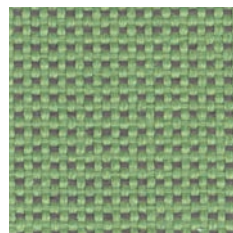
B02 Eisfeld



B03 Kyritz



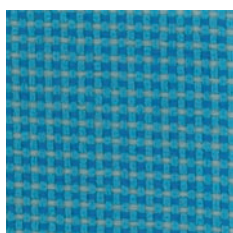
B04 Staßfurt



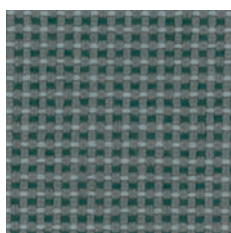
B05 Stade



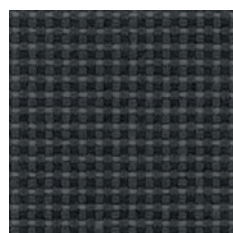
B06 Barleben



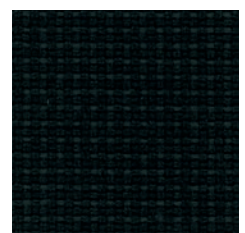
B07 Friesack



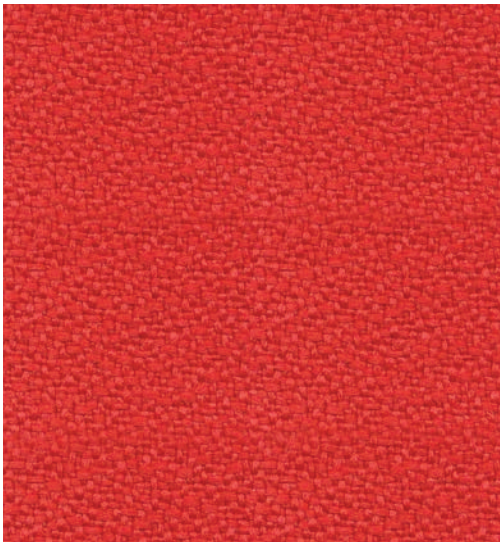
B08 Dülmen



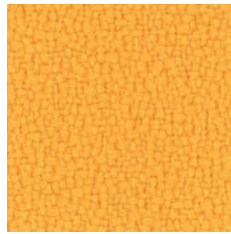
B09 Kreuztal



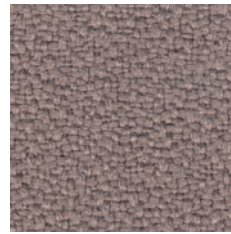
B10 Werne



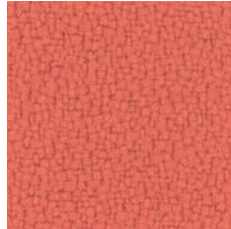
B11 Zeven



B12 Abenberg



B13 Elmshorn



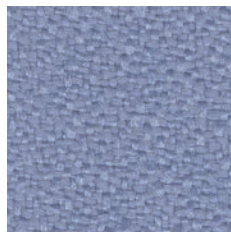
B14 Egelsbach



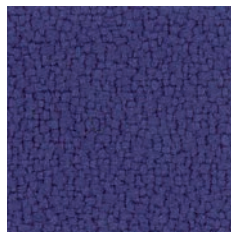
B15 Ettlingen



B16 Vorra



B17 Finow



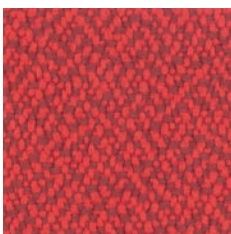
B18 Perleberg



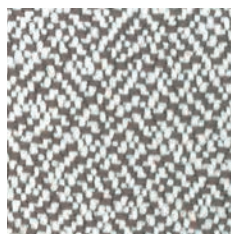
B19 Malchin



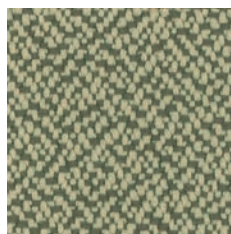
B20 Mühdorf



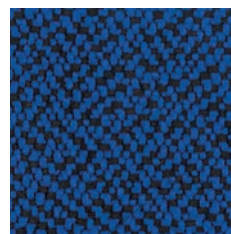
B21 Grafing



B22 Roding



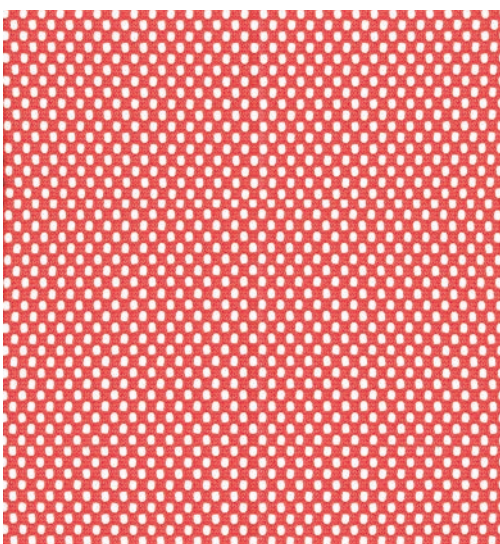
B23 Gubin



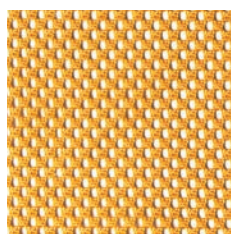
B24 Volkach



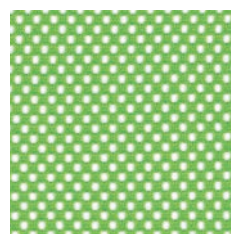
B25 Arnis



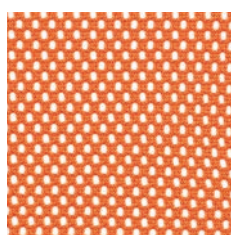
N10 Nebra



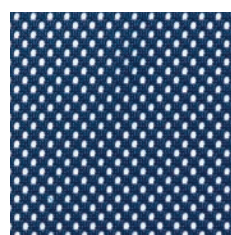
N20 Nagold



N30 Nossen



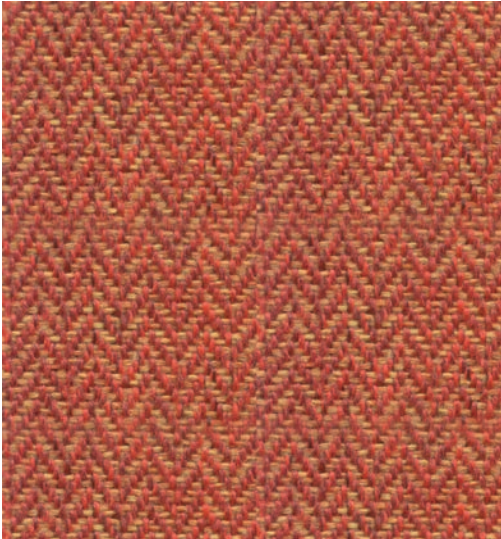
N40 Nidda



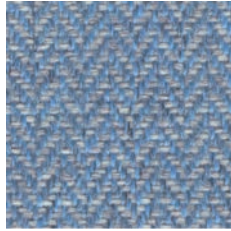
N50 Neusäß



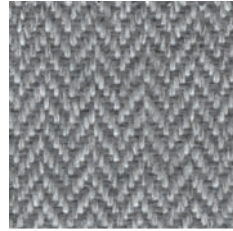
N60 Nauen



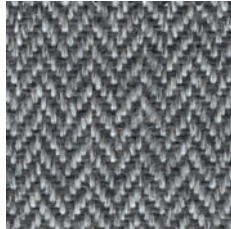
C01 Kappeln



C02 Brilon



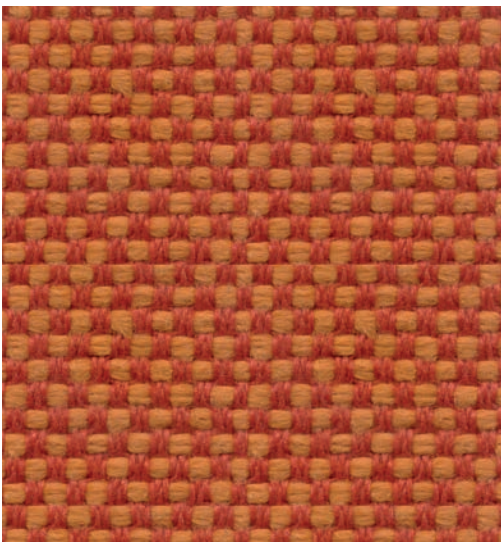
C03 Felsberg



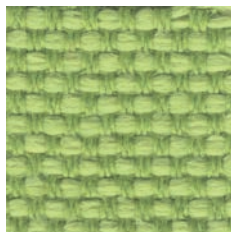
C04 Niesky



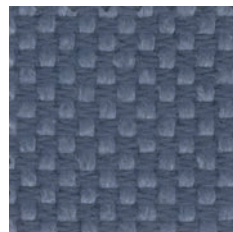
C05 Güsten



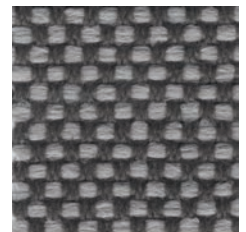
C06 Neuhaus



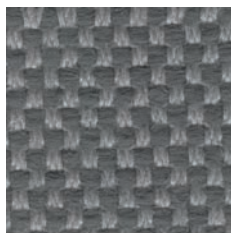
C07 Grünberg



C08 Beelitz



C09 Genthin



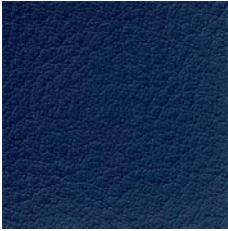
C10 Hilden



C11 Torgau

**Bitte beachten Sie:**

Farbabweichungen zum Originalstoff sind durch die Darstellung der PDF-Datei am Bildschirm und im Ausdruck möglich.



C KL 046 Weilburg



C KL 045 Warin



C KL 047 Wadern



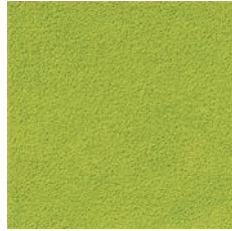
C KL 041 Wilster



C KL 043 Winsen




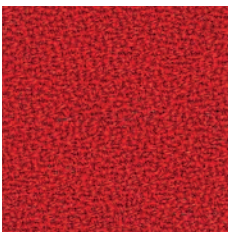
C KL 042 Waldeck




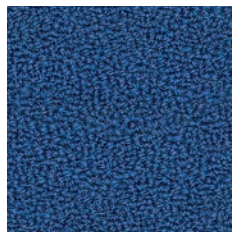
C KL 044 Wittlich



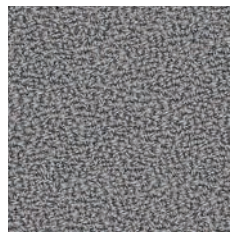
D L40 Stromberg  
Kunstleder-leitfähig 




D 276 Aue  
Stoff-leitfähig 




D 398 Menden  
Stoff-leitfähig 




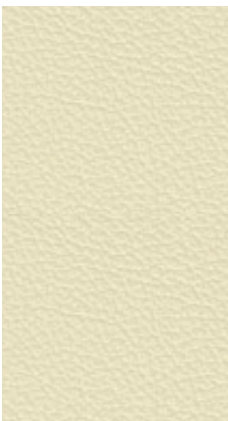
D 288 Glauchau  
Stoff-leitfähig 



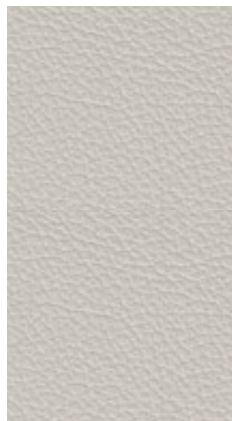
D 289 Hallbach  
Stoff-leitfähig 



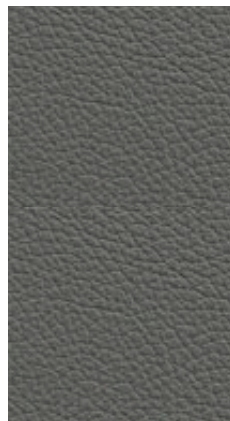
D 399 Velbert  
Stoff-leitfähig 



D L01 Schneeberg



D L02 Geyer



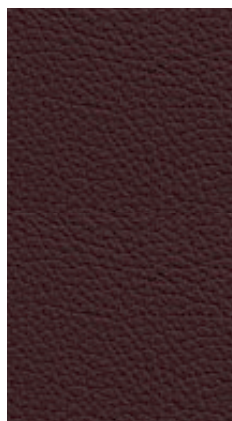
D L03 Hornbach



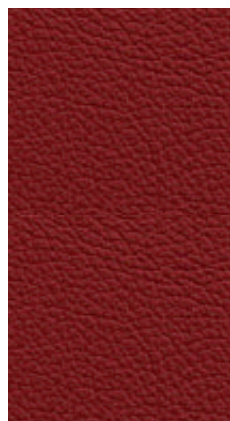
D L04 Chorin



D L05 Zeitz



D L06 Wriezen



D L07 Rötha

Eigenschaften A <sub>A01 – A10</sub>	Norm	Toleranz	Deklariert
GEWICHT (g/lm)	UNI EN 12127	± 5 %	540
GEWICHT (g/m <sup>2</sup> )	UNI EN 12127	± 5 %	360
BREITE	---	± 2 %	150
SCHEUERFESTIGKEIT	UNI EN ISO 12947-2	± 10 %	85.000
LICHTECHTHEIT	UNI EN ISO 105-B02	von 5 bis 8	6
REIBECHTHEIT	UNI EN ISO 105-X12	von 4 bis 5	4/5
SCHEUERTOUREN	UNI EN ISO 12945-2	von 4 bis 5	5

ZUSAMMENSETZUNG	100 % POLYESTER
FARBABWEICHUNGEN	Leichte Farbunterschiede sind zwischen zwei Partien als normal zu betrachten.
FEUERSICHERUNG	EN 1021/1-2 / BS 7176 Low Hazard / NF D 60013 (AM 18)

Eigenschaften B <sub>B01 – B10</sub>	Norm	Toleranz	Deklariert
GEWICHT (g/lm)	UNI EN 12127	± 5 %	365
GEWICHT (g/m <sup>2</sup> )	UNI EN 12127	± 5 %	260
BREITE	---	± 2 %	140
SCHEUERFESTIGKEIT*	UNI EN ISO 12947-2	± 10 %	60.000
LICHTECHTHEIT	UNI EN ISO 105-B02	von 5 bis 8	6
REIBECHTHEIT	UNI EN ISO 105-X12	von 4 bis 5	4/5
SCHEUERTOUREN	UNI EN ISO 12945-2	von 4 bis 5	5

ZUSAMMENSETZUNG	100 % POLYESTER TREVIRA CS
FARBABWEICHUNGEN	Leichte Farbunterschiede sind zwischen zwei Partien als normal zu betrachten.
FEUERSICHERUNG	(I) C1 / (GB) CRIB 5 / (F) M1 / (D) B1 / EN 1021/1-2 / IMO A 652 (16)

Eigenschaften B <sub>B11 – B25</sub>	Norm	Toleranz	Deklariert
GEWICHT (g/lm)	UNI EN 12127	± 5 %	420
GEWICHT (g/m <sup>2</sup> )	UNI EN 12127	± 5 %	300
BREITE	---	± 2 %	140
SCHEUERFESTIGKEIT*	UNI EN ISO 12947-2	± 10 %	100.000
LICHTECHTHEIT	UNI EN ISO 105-B02	von 5 bis 8	6
REIBECHTHEIT	UNI EN ISO 105-X12	von 4 bis 5	4/5
SCHEUERTOUREN	UNI EN ISO 12945-2	von 4 bis 5	5

ZUSAMMENSETZUNG	100 % POLYESTER TREVIRA CS
FARBABWEICHUNGEN	Leichte Farbunterschiede sind zwischen zwei Partien als normal zu betrachten.
FEUERSICHERUNG	(I) C1 / (GB) CRIB 5 / (F) M1 / (D) B1 / EN 1021/1-2 / IMO A 652 (16)

## Eigenschaften N<sub>N10 - N60</sub> – Stoffe Netz

MATERIAL Netz N60 schwarz	100 % High Tenacity Polyester
MATERIAL Netz N10 – N50 farbig	100 % Polypropylen
BREITE	147 cm +/- 2 % Webekante
GEWICHT	350 g/m <sup>2</sup> / 510 g/lfd.m (+/- 5 %)
SCHEUERFESTIGKEIT*	100.000
LICHTECHTHEIT	6
FLAMMSCHUTZ	EN 1021-1:2006, EN 1021-2:2006, BS 7176:2007

Eigenschaften C <sub>C01 - C05</sub>	Norm	Toleranz	Deklariert
GEWICHT (g/lm)	UNI EN 12127	± 5 %	525
GEWICHT (g/m <sup>2</sup> )	UNI EN 12127	± 5 %	350
BREITE	---	± 2 %	150
SCHEUERFESTIGKEIT*	UNI EN ISO 12947-2	± 10 %	120.000
LICHTECHTHEIT	UNI EN ISO 105-B02	von 5 bis 8	6
REIBECHTHEIT	UNI EN ISO 105-X12	von 4 bis 5	4/5
SCHEUERTOUREN	UNI EN ISO 12945-2	von 4 bis 5	5

ZUSAMMENSETZUNG	100 % POLYESTER Trade Mark TREVIRA CS
FARBABWEICHUNGEN	Leichte Farbunterschiede sind zwischen zwei Partien als normal zu betrachten.
FEUERSICHERUNG	C1 / CRIB 5 / M1 / NF D 60013 (AM 18) / B1 / EN 1021/1-2 / IMO A 652 (16)

Eigenschaften C <sub>C06 - C11</sub>	Norm	Toleranz	Deklariert
GEWICHT (g/lm)	UNI EN 12127	± 5 %	735
GEWICHT (g/m <sup>2</sup> )	UNI EN 12127	± 5 %	525
BREITE	---	± 2 %	140
SCHEUERFESTIGKEIT*	UNI EN ISO 12947-2	± 10 %	150.000
LICHTECHTHEIT	UNI EN ISO 105-B02	von 5 bis 8	6
REIBECHTHEIT	UNI EN ISO 105-X12	von 4 bis 5	4/5
SCHEUERTOUREN	UNI EN ISO 12945-2	von 4 bis 5	5

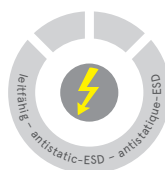
ZUSAMMENSETZUNG	100 % POLYESTER TREVIRA CS
FARBABWEICHUNGEN	Leichte Farbunterschiede sind zwischen zwei Partien als normal zu betrachten.
FEUERSICHERUNG	C1 / CRIB 5 / M1 / B1 / EN 1021/1-2 / BS 7176 MH / NF D 60013 (AM 18) / IMO A 652 (16)

## Eigenschaften C KL 041 - KL 047 – Kunstleder

MATERIAL	Kunstleder
BREITE	140 cm
STÄRKE	0,95 – 1,10 mm
SCHEUERFESTIGKEIT*	DIN EN ISO 13934-1 BS 5690 > 150.000
LICHTECHTHEIT	6
FLAMMSCHUTZ	DIN 75200, B1-AT, FMVSS 302, DIN EN 1021/1-2, BS 5852/1-2, NFP 92-503

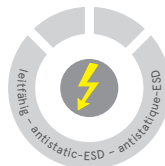
## Eigenschaften D D L40 – Kunstleder leitfähig

MATERIAL	ca. 90 % PVC-Compound / ca. 10 % BW/PES-Gestrick
DICKE	1,1 mm (+/- 0,2 mm)
GEWICHT	630 m <sup>2</sup> (+/- 50 g/m <sup>2</sup> )
SCHEUERFESTIGKEIT *	DIN EN ISO 5470-2: > 50.000
ANWENDUNG	Geeignet für Bereiche, die gegen elektrostatische Aufladung geschützt werden müssen.



## Eigenschaften D D 276 - D 399 – Stoffe leitfähig

MATERIAL	94 % Wolle / 4 % Polyamide / 2 % Edelstahl
BREITE	140 cm
GEWICHT	530 g/lf.d.m
SCHEUERFESTIGKEIT*	50.000
LICHTECHTHEIT	5
FLAMMSCHUTZ	EN 1021/1-2



## Eigenschaften D D L01 - D L07 – Leder

CHARAKTER	Im Fass durchgefärbtes, korrigiertes mit feinen Narben geprägtes Nappa Leder mit höchsten Gebrauchseigenschaften	
ZUSAMMENSETZUNG	100 % Leder	
ROHWARE	Zentraleuropäische Rohware	
STÄRKE	1,0 – 1,2 mm	
GERBUNG	Ökologische Mineralgerbung	
BRANDTEST	nach DIN 75200, EN 1021/1-2	
REIBECHTHEIT gemäß DIN EN ISO 11640	500 Touren trocken	5
	250 Touren nass	4
	80 Touren Schweiß pH9	4
LICHTECHTHEIT	DIN EN ISO 105-B02	5
	Prüfung nach Güterrichtlinie VDL 01/90	



\* Scheuertouren nach Martindale

LÖFFLER GmbH  
Rosenstraße 8 · D-91244 Reichenschwand  
T +49 (0)9151 - 83008-0 · F +49 (0)9151 - 83008-88  
info@loeffler.de.com · [loeffler.de.com](http://loeffler.de.com)